

Transponieren

Versetzt man ein Musikstück mit seiner Melodie intervallgetreu in eine andere Tonart, so nennt man dies **transponieren**. Dies wird z. B. dann notwendig, wenn ein Stück zum Singen zu hoch oder zu tief ist.

Beispiel:

C-Dur



Wir wollen diese Melodie um einen Ganzton aufwärts transponieren.

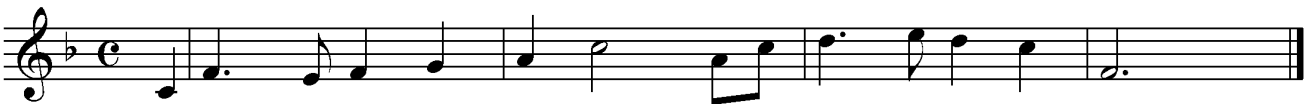
Aus C-Dur wird D-Dur:

D-Dur



Übung:

Transponieren Sie diese Melodie nach Es-Dur und A-Dur!



Es-Dur



A-Dur



Notieren Sie die obenstehende Melodie auch in E-Dur, aber im Bassschlüssel!

