

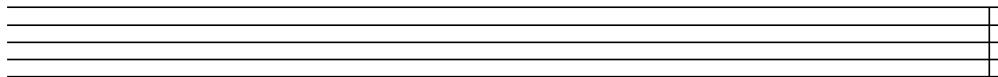
**harmonisches Moll:**

Reines Moll schreiben → 7. Stufe (7.Ton) um einen Halbton erhöhen.

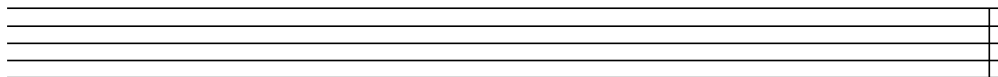
**melodisches Moll:**

Die 6. und 7. Stufe werden um einen Halbton erhöht. Abwärts sind die beiden Stufen wieder erniedrigt ( wie reines Moll!)

f-Moll harmonisch von f'

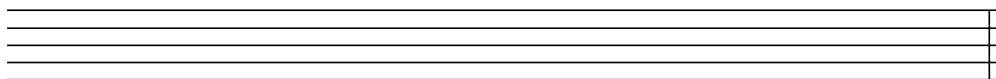


f-Moll melodisch von f'

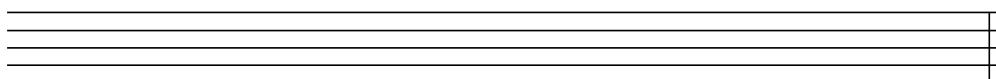


**Schreiben Sie folgende Tonleitern**

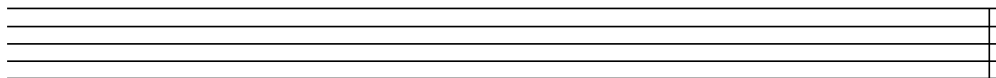
1. reines g-Moll von g'



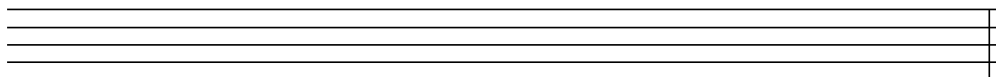
2. g-Moll harmonisch von g'



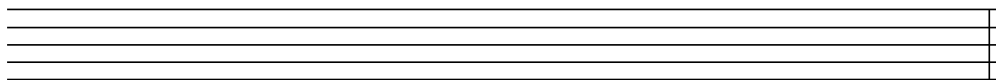
3. g-Moll melodisch von g'



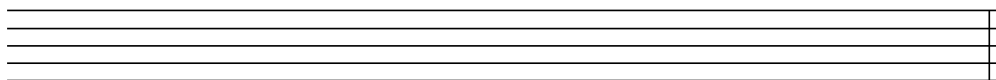
4. h-Moll harmonisch von h



5. gis-Moll melodisch von Gis



6. cis-Moll harmonisch von Cis-Dur



7. cis-Moll harmonisch von Cis

